



BIMUTAS-Video

EMGと映像からより詳細な比較解析を実現!

ビデオとアナログ波形の同期再生

アナログ波形とビデオを一台のPCで収録し、同期して再生する事が出来ます。

多様な筋電図解析

整流、積分、RMS、包絡線、FFT、二次元プロット、フィルター、基線算出、正規化(縦軸、横軸)、その他多様な解析メニューを備えています。

波形の正規化/複数データの比較

動作の区切りとなるイベント区間を入力し、アナログ波形の時間軸を正規化することが出来ます。これにより、複数回の繰り返し動作から、代表的な波形パターンを抽出することが出来ます。最大随意収縮による縦軸の正規化も可能です。

また、最大4つのデータを同時に開くことが可能です。複数データのアナログ波形は色別に重ねがきされます。正規化グラフを比較することで、複数データの波形パターンの違いが鮮明に観察できます。

データベースによるファイル管理

収録したデータはデータベースに登録されます。解析時に目的のデータを素早く検索できます。

動画出力機能

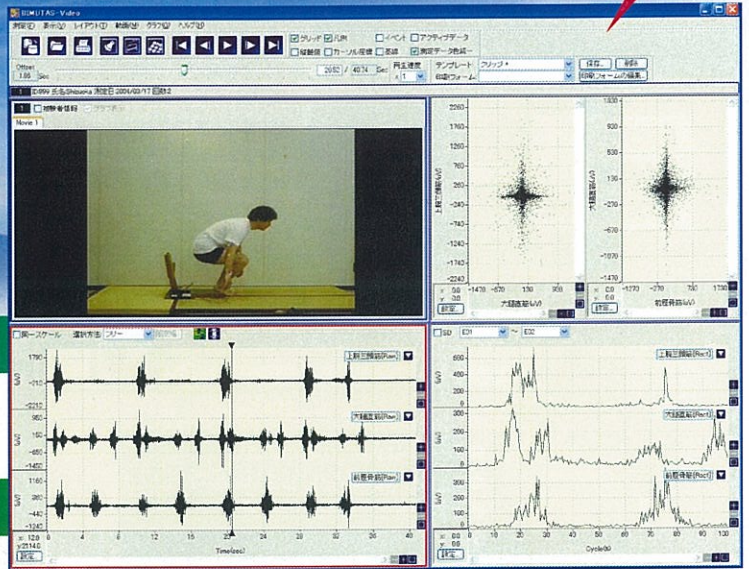
BIMUTAS-Videoの画面イメージをキャプチャし、AVIファイル形式にて保存できます。プレゼンテーションの資料作成に最適です。

レポート出力機能

解析レポートを印刷又はPDF形式で出力できます。出力する項目、レイアウトは目的に合わせて設定できます。

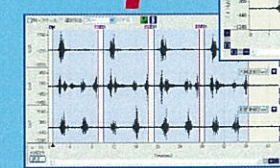
データの集計をサポート

集計にかかる作業を大幅に軽減し、必要なデータを短時間でグラフ化することができます。

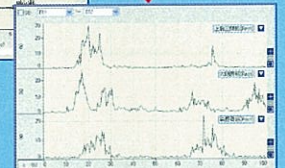


● 正規化

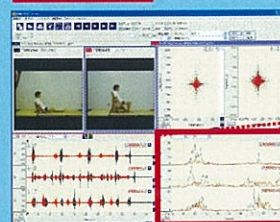
繰り返し動作の切り出し



動作1回毎に縦・横軸を正規化して平均を算出

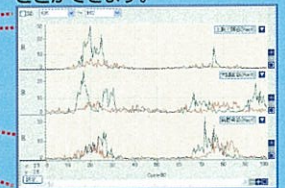


● 比較



繰り返し動作の代表的な波形パターンを抽出

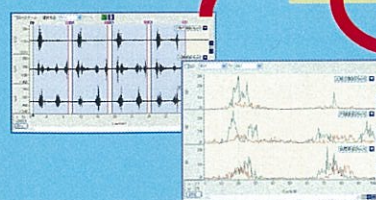
代表的な波形パターンを重ねることで、データの特徴を比較することができます。



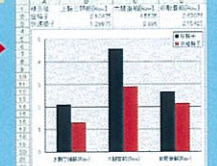
複数のデータを同時に開くことができます。

● Excel 出力

積分値などをcsvで出力



そのまま Excelへ

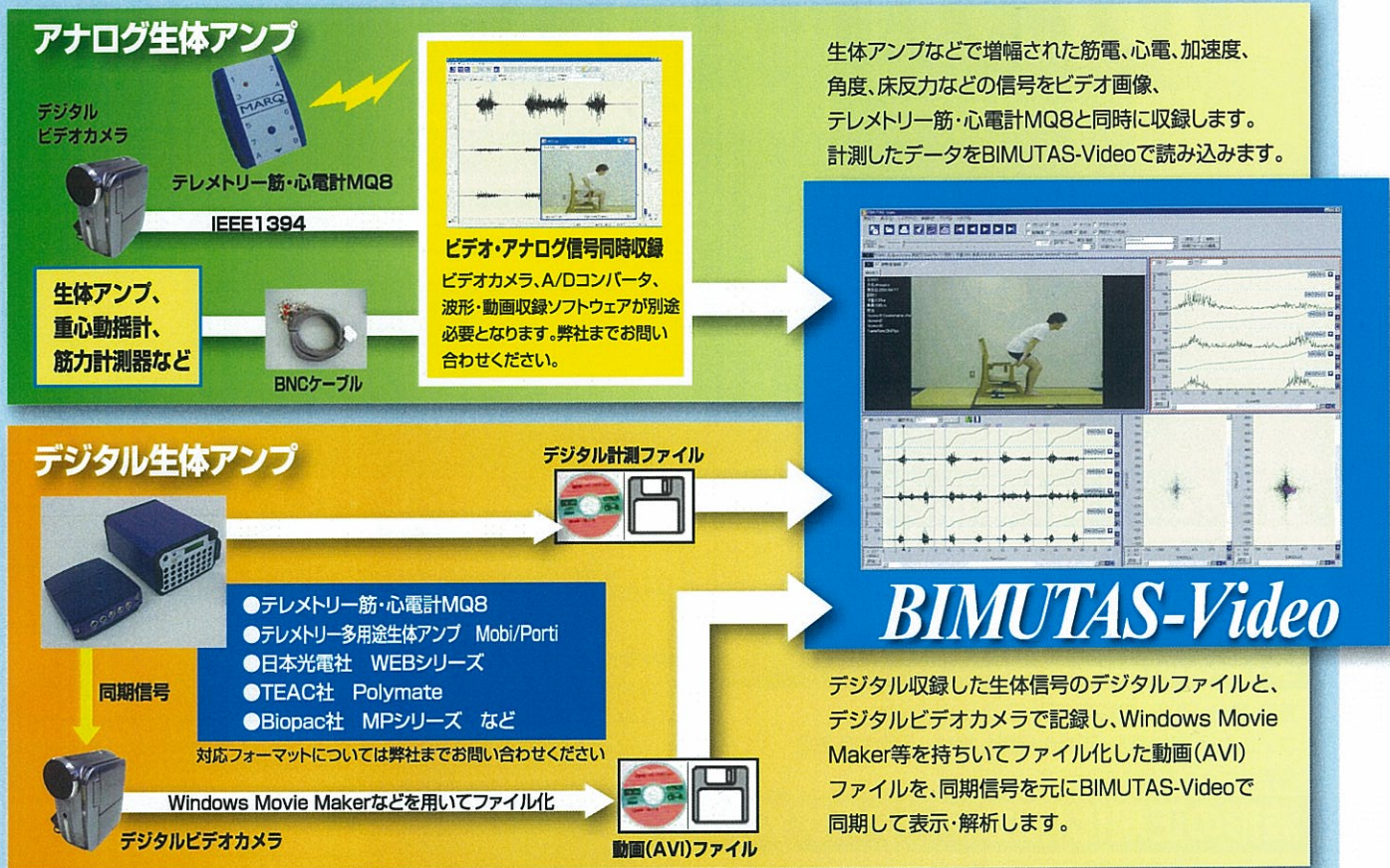




BIMUTAS-Video

ビムタス・ビデオ

構成図



開発協力：静岡県静岡工業技術センター

動作環境

パソコン	DOS/V機:機種制限あり(弊社までお問い合わせください) CPU:Pentium®4 1.5GHz以上(3.0GHz以上推奨)相当 メモリ:512MB(1GB以上推奨) ハードディスク:60GB以上推奨(120GB以上推奨) 解像度:1024X768(XGA)以上 1280X1024(SXGA)推奨
OS	WindowsXP
デジタルビデオカメラ関連	デジタルビデオカメラが別途必要です。 ●デジタルビデオカメラには、インターレース方式とプログレッシブ方式があります。BIMUTAS-Videoでは、映像が綺麗なプログレッシブ方式のカメラを推奨します。 ●IEEE1394(別名「FireWire」または「i-Link」とも呼ぶ)インターフェイスに対応したビデオカメラが必要です。またビデオカメラからの映像をパソコンにキャプチャーするためにIEEE1394インターフェイス機能を搭載したパソコン並びにIEEE1364用のケーブルが必要となります。
その他	生体アンプ(筋電計など)から出力されるアナログ信号をパソコンに収録される場合、別途A/D変換ボードならびに信号接続ケーブルが必要です。(機種に制限アリ)

- このカタログについてのお問い合わせは、お近くの代理店にご相談ください。もし、代理店でおわかりにならない場合は、下記におたずねください。
- 写真製品の色は印刷により実際の色と多少異なる場合がございます。ご了承ください。
- このカタログに掲載の仕様および外装は、改良のため予告なく変更する場合があります。
- 本システムは外国為替及び外国貿易管理法の規定により、戦略物資輸出規制品の対象品目に該当します。日本国外に持ち出す際は、日本国政府の輸出許可申請など必要な手続きをお取りください。
- プログラム名、システム名、CPU名は、一般に各メーカーの(登録)商標です。

●製品に対するお問い合わせ窓口

キッセイコムテック株式会社

メディカルシステム事業部

本社/長野県松本市和田4010-10 Phone:(0263)40-1122(代) FAX:(0263)48-1284
Email:biosignal@comtec.kicnet.co.jp http://www.kicnet.co.jp/