

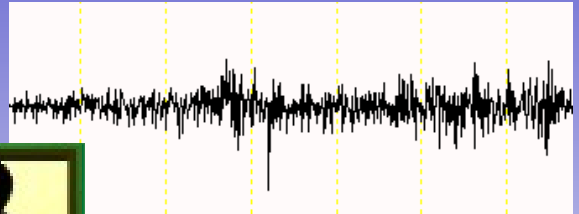
新製品

KISSEI
COMTEC

テレメトリー筋・心電計 MQ16

小型・軽量(70g)・多チャンネル(16ch)・ノイズフリー

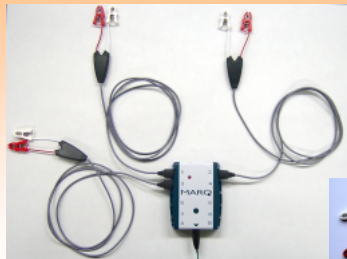
メモリ内蔵
トリガ内蔵



メモリ内蔵で
通信障害に
強くなりました

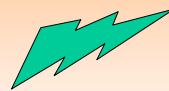
計測データは **BIMUTAS-Video**、**KinemaTracer**等で解析可能です。

システム構成例：筋電図とビデオ映像、他機器アナログ信号を同時に計測する場合



テレメトリー筋・心電計
MQ16

電波到達距離は10m



アクティブ電極



Bluetooth受信機



IEEE1394



ビデオカメラ



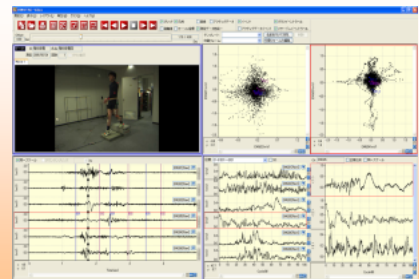
A/D変換カード



BNCケーブル

アナログ信号
出力機器

収録・解析用パソコン



解析プログラム
BIMUTAS-Video

本製品は基礎医学研究用です

製品に関するお問い合わせ窓口



キッセイコムテック株式会社

メディカルシステム事業部 第2SIグループ

本社：〒390-1293長野県松本市和田4010-10
TEL：0263-40-1122 FAX：0263-48-1284
E-Mail：motion@comtec.kicnet.co.jp
HP：[URL]http://www.kicnet.co.jp/

2009年4月現在

テレメトリー筋・心電計 MQ16

- 製品仕様 -

送信機本体

入力チャンネル(1台)	アナログ:16 デジタル:4 内蔵トリガ信号1ch
同時使用	最大2台
分解能	16 bit
重さ	70g(バッテリーを含む)
サイズ	7.2×5.5×1.9cm
電源	充電式バッテリー
連続使用時間	10時間

送受信

通信方式	Bluetooth登録済みモジュールを搭載
送信周波数	2.4GHz帯
電波到達距離	10m

必要に応じて下記アンプを選択下さい。(MQ16-8chの場合は8本、MQ16の場合は16本の選択が可能です。)

アンプ部 (EMG)

電極数	2電極/チャンネル
電極	ディスプレイ電極
入力インピーダンス	1G
高域フィルタ(HFF)	1000Hz(20dB/dec)
時定数(TC)	16msec
帯域幅	10Hz~1000Hz
雑音(入力換算)	2.0μVRMS
CMR	93dB以上
入力電圧	±12.5mV

アンプ部 (ECG)

電極数	2電極/チャンネル
電極	ディスプレイ電極
入力インピーダンス	1G
高域フィルタ(HFF)	200Hz
時定数(TC)	2sec
帯域幅	0.08Hz~200Hz
雑音(入力換算)	0.8μVRMS
CMR	93dB以上
入力電圧	±12.5mV

この仕様書に掲載の仕様は、改良のため予告なく変更する場合があります。