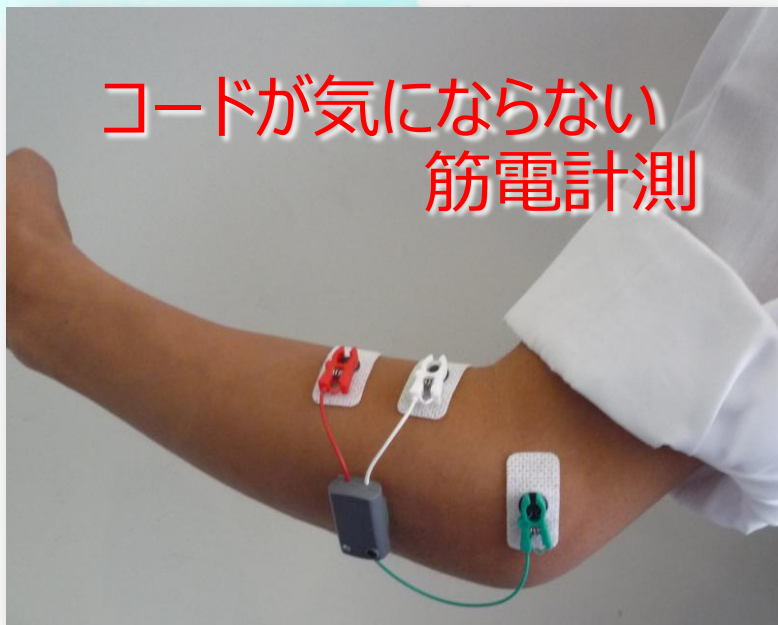


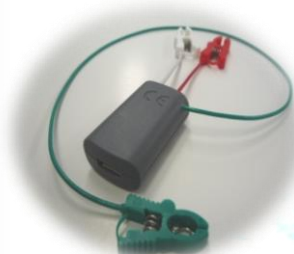
コードレス筋電計 MQ-Air

～小型・軽量・多チャンネル・ノイズフリー～

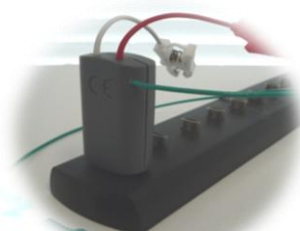
コードが気にならない
筋電計測



- ・同時使用可能台数 **16台**
- ・重さ **10g未満** (バッテリー含む)
- ・電波到達距離 およそ**10m**



送信機



充電時

システム構成例

【収録ハードウェア】

EMG



筋電計 MQ-Air
(1ch~16ch)



ベースステーション
(受信 & 充電)

動画



ビデオカメラ
最大30Hz

or



専用ハイスピードカメラ
最大100Hz

アナログ



アナログ信号入力
(USBアナログ入力ユニット)

EMG・動画・アナログ信号を1台のパソコンで収録

※ハイスピードカメラ2台以上の場合にはカメラ専用パソコンが必要になります。



【解析ソフトウェア】

用途に応じて解析ソフトを選択

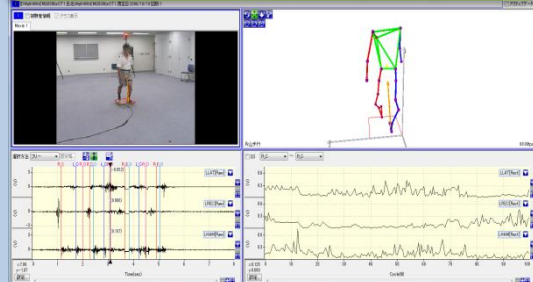
EMG + 動画



BIMUTAS-Video

筋電図と動画の同期再生・解析

EMG + 3D (2D)



KineAnalyzer

収録した動画から3D(2D)解析(カラーマーカ追跡)
三次元動作解析装置のデータインポートも可能

コードレス筋電計 MQ-Air

— 製品仕様 —

■送信機(MQ1)本体

| | |
|--------|----------|
| 同時使用 | 16台 |
| 分解能 | 16bit |
| 重さ | 10g未満 |
| 電源 | 充電式バッテリー |
| 連続使用時間 | 約7時間 |

■送受信

| | |
|--------|---------|
| 送信周波数 | 2.4GHz帯 |
| 電波到達距離 | 約10m |

■アンプ部 (EMG)

| | |
|-------------|------------------------|
| 電極数 | 2電極/チャンネル + 1電極/リファレンス |
| 電極 | ディスプレイ電極 |
| 入力インピーダンス | 1G Ω |
| 高域フィルタ(HFF) | 1000Hz(20dB/dec) |
| 時定数(TC) | 16msec |
| 帯域幅 | 10Hz~1000Hz |
| 雑音(入力換算) | 2.0 μ VRMS |
| CMR | 93dB以上 |
| 入力電圧 | \pm 12.5mV |

 **キッセイコムテック株式会社**

〒390-1293 長野県松本市和田4010-10

●製品に関するお問い合わせ窓口

メディカルシステム事業部 第2SIグループ

E-Mail:motion@comtec.kicnet.co.jp

TEL:0263-40-1122 FAX:0263-48-1284

ホームページ:[URL]<http://www.kicnet.co.jp/>

●このカタログの内容は、改良のため予告なく仕様・デザインを変更することがあります
●OS名、プログラム名、システム名、CPU名は一般に各メーカーの(登録)商標です